

- (B01) VYBOURÁNÍ STÁVAJÍCÍ KERAMICKÉ DLAŽBY A KERAMICKÉHO OBKLADU DO VÝŠKY 2,2 M
- (B02) DEMONTÁŽ STÁVAJÍCÍCH ZAŘÍZOVACÍCH PŘEDMĚTŮ, OČIŠTĚNÍ MISTA NAPOJENÍ
- (B03) VYBOURÁNÍ DVEŘNÍHO OTVORU VE STÁVAJÍCÍ STĚNĚ TL.300 MM, OTVOR ROZMĚRU 1000/2150 MM V NADPRAŽÍ OSAZENÝ DVA OCELOVÉ VÁLCOVANÉ PROFILY IČ.100 S ULOŽENÍM MIN. 100 MM
- (B04) DEMONTÁŽ STÁVAJÍCÍ PODLAHOVÉ VRSTVY, OTLUČENÍ NESOUDRŽNÝCH ČÁSTÍ OMÍTEK,OŠKRÁBÁNÍ MALEB A STARÝCH NÁTĚRŮ
- (B05) DEMONTÁŽ STÁVAJÍCÍCH SVITIDEL
- (B06) KOMPLET OTLUČENÍ OMÍTEK STĚN A STROPŮ, VYSRAVENÍ ZDIVA,
- (B07) DEMONTÁŽ STÁVAJÍCÍHO POVRCHOVÉHO VEDENÍ ELEKTRO
- (B08) DEMONTÁŽ STÁVAJÍCÍCH VRAT A JEJICH ODVOZ, PONECHÁNÍ STÁVAJÍCÍCH PŘEKLADŮ
- (B09) ODSTRANĚNÍ NESOUDRŽNÝCH ČÁSTÍ PODLAHY A STÁVAJÍCÍHO POKLOPU
- (B10) NESOUDRŽNÝCH ČÁSTÍ OMÍTEK,OŠKRÁBÁNÍ MALEB A STARÝCH NÁTĚRŮ

--- VYMEZENÍ STAVEBNÍCH ÚPRAV

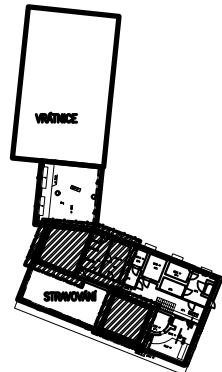
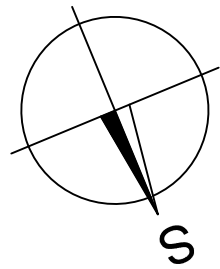
STÁVAJÍCÍ ZDIVO

BOURANÉ KONSTRUKCE

Tabulka místností				
Číslo	Jméno	Plocha [m²]	Podlaha	Stěny
1.27	CHODBA PŘÍJEM	29,86	KERAMICKÁ DLAŽBA	OMÍTKA
1.28	MANIPULACE	10,58	KERAMICKÁ DLAŽBA	OMÍTKA
1.29	CHLADÍRNA(TUKY, MLÉKO)	5,35	KERAMICKÁ DLAŽBA	OMÍTKA
1.30	DENNÍ SKLAD	5,27	PVC	OMÍTKA
1.31	CHLADÍRNA(SEZÓNÍ ZELENINA,OVOCE)	7,52	PVC	OMÍTKA
1.32	CHLADÍRNA(MASO)	4,31	KERAMICKÁ DLAŽBA	KERAMICKÝ OBKLAD
1.33	HRUBÁ PŘÍPRAVA MASA	5,37	KERAMICKÁ DLAŽBA	KERAMICKÝ OBKLAD
1.34	ŠATNA,DENNÍ MÍSTNOST	12,21	PVC	OMÍTKA
1.35	SOCIÁLNÍ ZAŘÍZENÍ	11,53	KERAMICKÁ DLAŽBA	KERAMICKÝ OBKLAD
1.36	SKLAD POTRAVIN	30,64	PVC	OMÍTKA
1.38	GARÁŽ	54,87	BETONOVÁ MAZANINA	OMÍTKA
1.39	GARÁŽ	27,92	BETONOVÁ MAZANINA	OMÍTKA
1.40	KANCELÁŘ KUCHYNĚ	6,79	PVC	OMÍTKA
1.41	ODPADKY	1,71	PVC	OMÍTKA
1.42	GARÁŽ	58,32	BETONOVÁ MAZANINA	OMÍTKA

Celková plocha [m²]: 272,31

S01 _ OBVODOVÉ STĚNY		
TLoušťka (mm)	MATERIÁL	
20	STÁVAJÍCÍ POVRCHOVÁ ÚPRAVA – VNITŘNÍ OMÍTKA	interiér
450	ZDIVO Z CP	
20	STÁVAJÍCÍ POVRCHOVÁ ÚPRAVA – VNĚJŠÍ OMÍTKA (KAMENNÝ SKL-ODSEKNUTI 300mm)	exteriér
S03 _ OBVODOVÉ STĚNY		
TLoušťka (mm)	MATERIÁL	
20	STÁVAJÍCÍ POVRCHOVÁ ÚPRAVA – VNITŘNÍ OMÍTKA	interiér
400	ZDIVO Z CP	
20	STÁVAJÍCÍ POVRCHOVÁ ÚPRAVA – VNĚJŠÍ OMÍTKA	exteriér
S04 _ OBVODOVÉ STĚNY		
TLoušťka (mm)	MATERIÁL	
20	STÁVAJÍCÍ POVRCHOVÁ ÚPRAVA – VNITŘNÍ OMÍTKA	interiér
300	ZDIVO Z CP	
20	STÁVAJÍCÍ POVRCHOVÁ ÚPRAVA – VNĚJŠÍ OMÍTKA	exteriér
S08 _ STĚNA KUCHYNĚ – GARÁŽE		
TLoušťka (mm)	MATERIÁL	
20	STÁVAJÍCÍ POVRCHOVÁ ÚPRAVA – VNITŘNÍ OMÍTKA	interiér
300	ZDIVO Z CP	
20	STÁVAJÍCÍ POVRCHOVÁ ÚPRAVA – VNĚJŠÍ OMÍTKA	exteriér



INVESTOR		KRÁLOVÉHRADECKÝ KRAJ Pivovarské náměstí 1245 500 03 Hradec Králové	
GENERALNÍ PROJEKTANT		AA-CONSULT CZ, spol.s r.o. projektování staveb - inženýring sídlo: Za Školou 660, 50743 Sobotka TEL: 739 033 606, 603 262 247 E-MAIL: macoun@aa-consult.cz	
NÁZEV AKCE:		FORMÁT	HĚŠTKO
SOCIÁLNÍ ZÁZEMÍ PRO ZAMĚSTNANCE STRAVOVACÍHO PROVOZU V N. BYDŽOVĚ		6 x A4	1 : 100
ÚČEL:	DATUM	ZAKÁZKOVÉ ČÍSLO	AUT. RAZÍTKO
DPS	ČERVEN 2020	902-1924	
PROFESE:	D.1.11 ARCHITEKTONICKÉ A STAVEBNÍ ŘEŠENÍ		
MÍSTO:	AREÁL NEMOCNICE NOVÝ BYDŽOV - OBJEKT č.p. 494, Jana Maláta 494, 504 01 Nový Bydžov, p.p.č. st. 1903		
VYPRACOVAL:	KONTROLOVAL:	HP:	ČÍSLO VÝKRESU REVIZE: ČÍSLO PARÉ:
Kateřina Ryvolová	Ing.Miroslav Macoun	Ing.Miroslav Macoun	
OBJEKT:			
OBJEKT č.p. 494 - ZÁZEMÍ KUCHYNĚ A GARÁŽE			
OBSAH VÝKRESU:	PŮDORYS 1 NP stávající stav a bourání		D.1.1.2.